



BILAN DE L'ALTERNANCE 2022 - BRETAGNE

Juillet 2023

Sommaire

- **Les contrats d’alternance sur le champ Opco Ep en Bretagne**
- **Les branches professionnelles et l’interprofession**
- **Les formations et les qualifications**
- **Les caractéristiques socio-démographiques des alternants**
- **Focus sur les évolutions par branche professionnelle**

Note méthodologique :

Les données utilisées pour réaliser cette analyse sont les données issues des contrats enregistrés par Opco EP.

Cette analyse porte sur la date d’exécution des contrats quelle que soit leur date d’engagement administratif. L’analyse porte sur les contrats exécutés entre le 1er janvier 2022 et le 31 décembre 2022 au sein des entreprises relevant des branches d’Opco EP, et ce, quelle que soit leur date d’engagement.

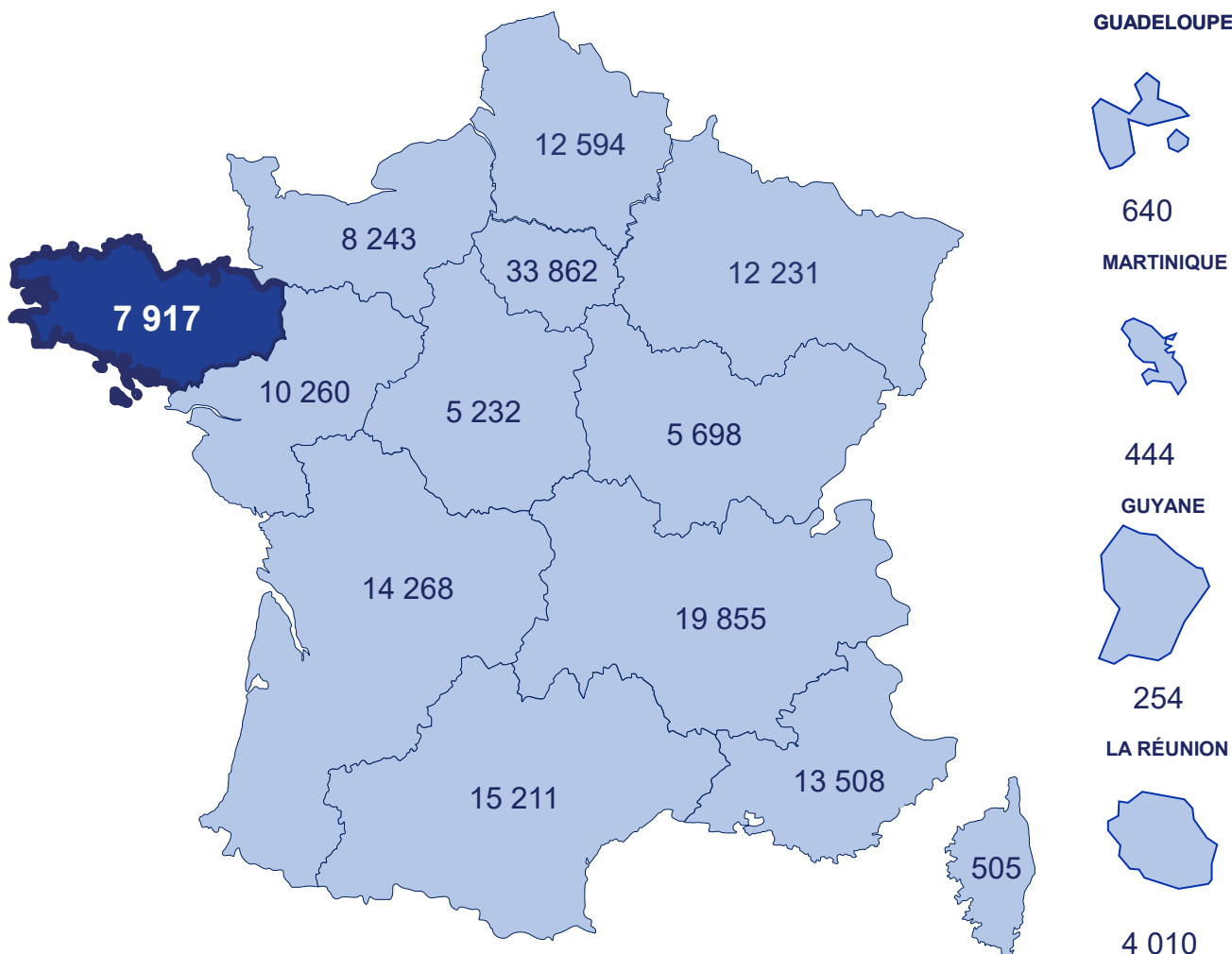
Date d’extraction des données : début mars 2023

LES CONTRATS EN ALTERNANCE SUR LE CHAMP OPCO EP EN BRETAGNE



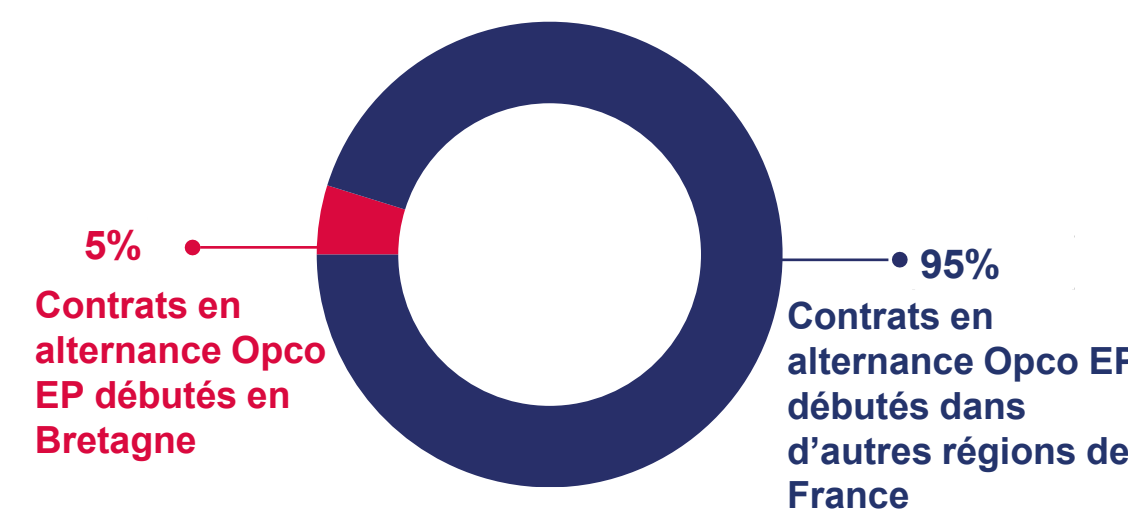
Rappel de la répartition des contrats en France

NOMBRE DE CONTRATS DÉBUTÉS SELON LA REGION DE L'ENTREPRISE



Les contrats d'alternance débutés en Bretagne représentent 5% des contrats débutés dans le champ Opco EP sur l'ensemble des régions.

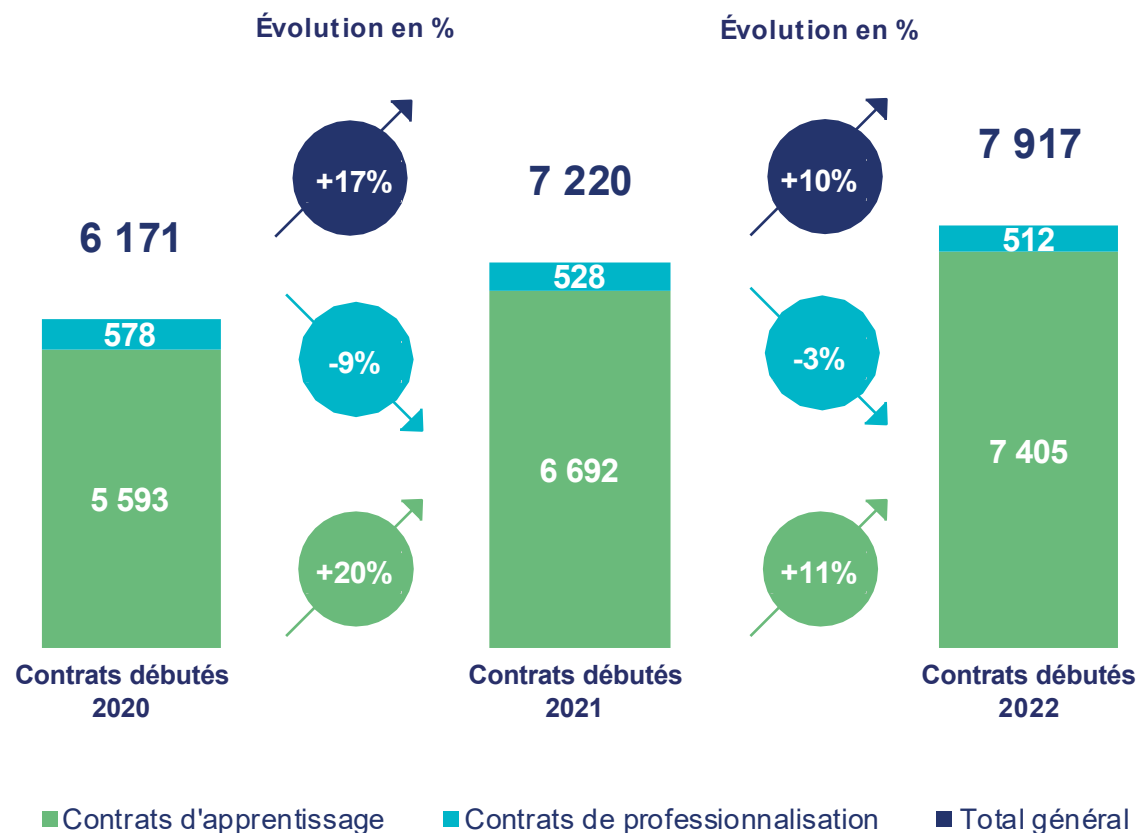
REPARTITION DES CONTRATS DÉBUTÉS EN BRETAGNE SELON LE TYPE DE DIPOSITIF



7 917 contrats en alternance en Bretagne, une progression de 10 % par rapport à 2021

7 917

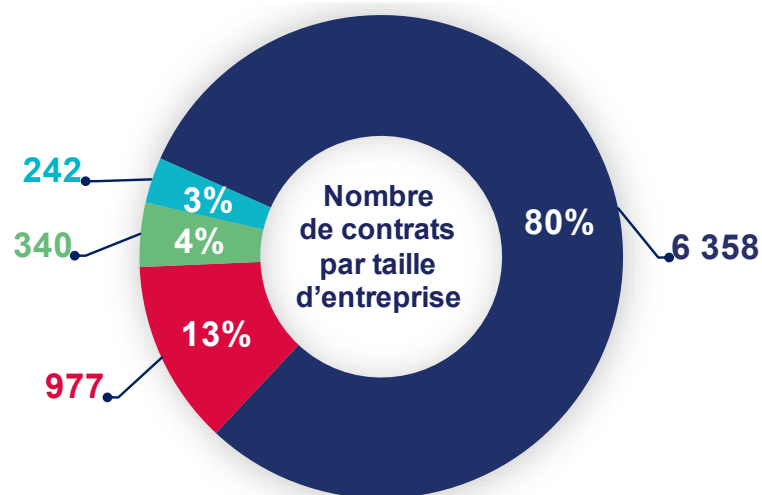
Nouveaux contrats d'alternance en Bretagne dans le champ Opco EP. Cela représente 5 % du total des contrats en alternance de l'Opco EP.



Opco EP Bretagne : un rôle important auprès des TPE

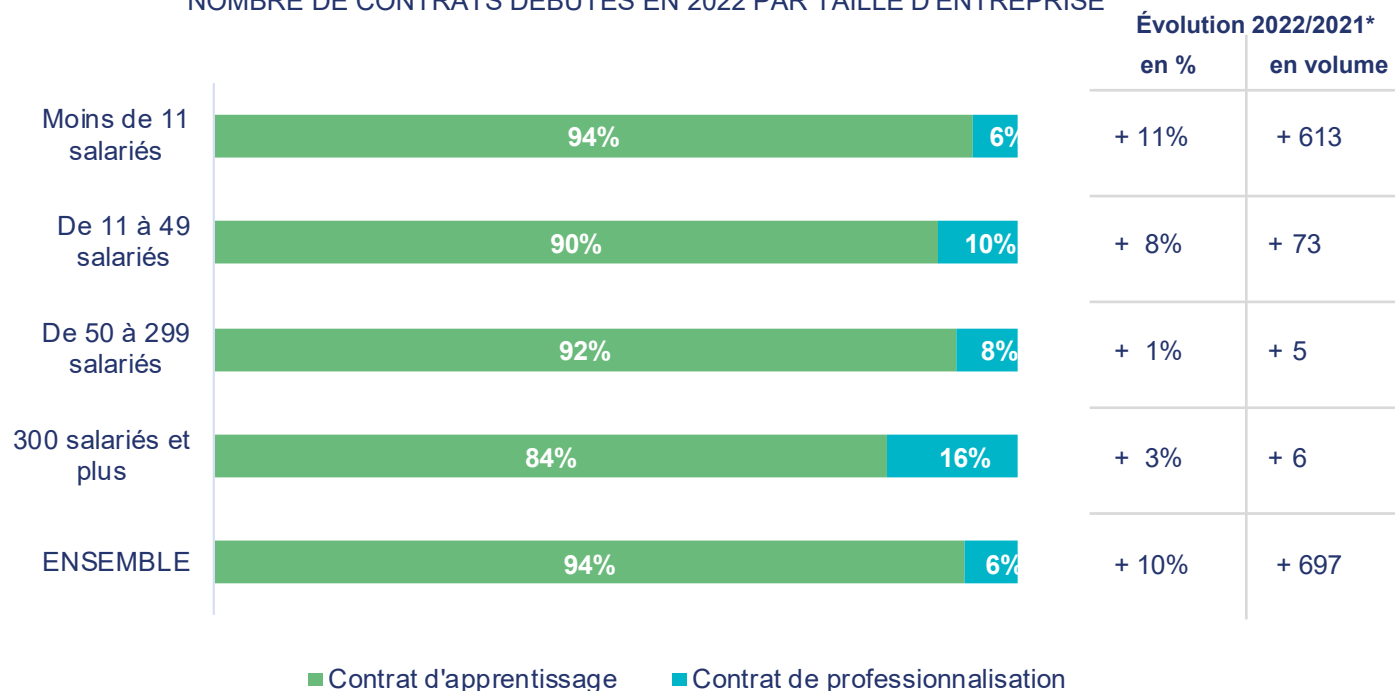
En 2022, 8 contrats sur 10 débutés dans des entreprises de moins de 11 salariés

La part de contrats d'alternance débutés dans les entreprises de proximité de moins de 11 salariés est plus importante en Bretagne (80 %) qu'en moyenne toutes régions confondues (77 %). A l'inverse, la part des contrats conclus dans les entreprises de plus de 50 salariés est moins important en Bretagne (7 %) qu'en moyenne toutes régions confondues (12 %).



- Moins de 11 salariés
- De 11 à 49 salariés
- 50 à 299 salariés
- 300 salariés ou plus

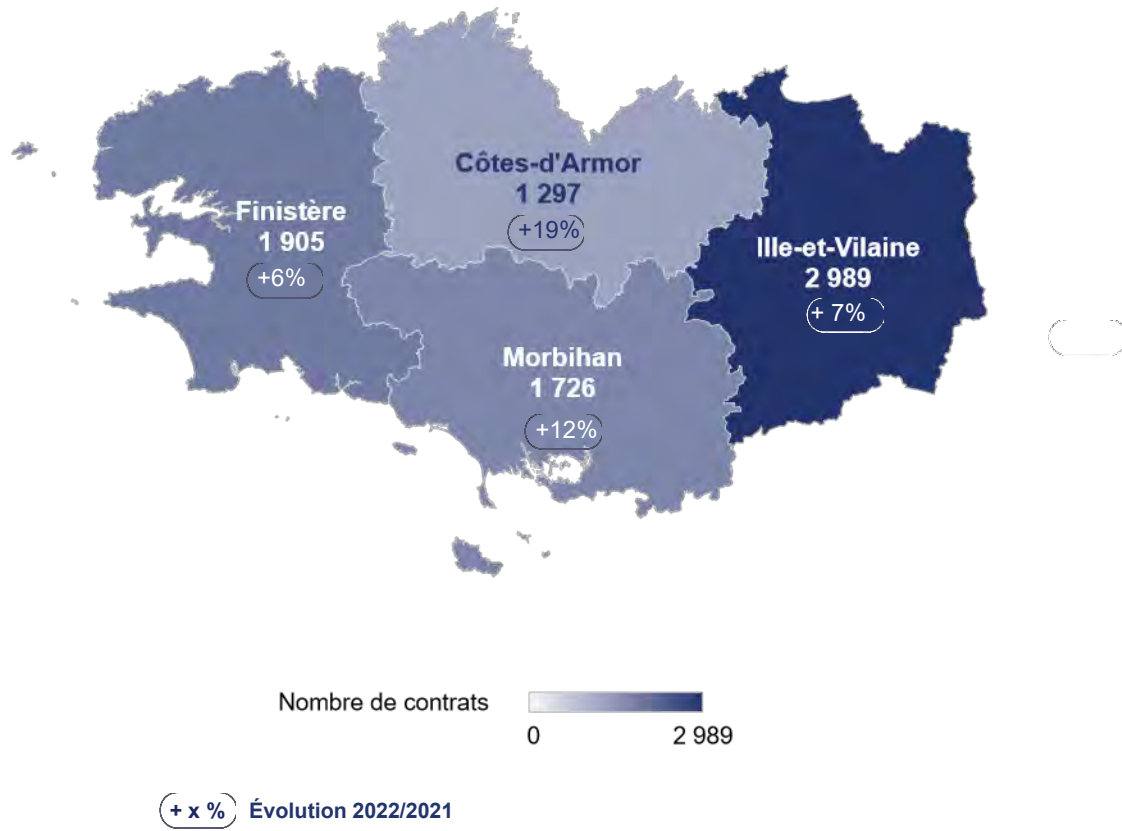
NOMBRE DE CONTRATS DÉBUTÉS EN 2022 PAR TAILLE D'ENTREPRISE



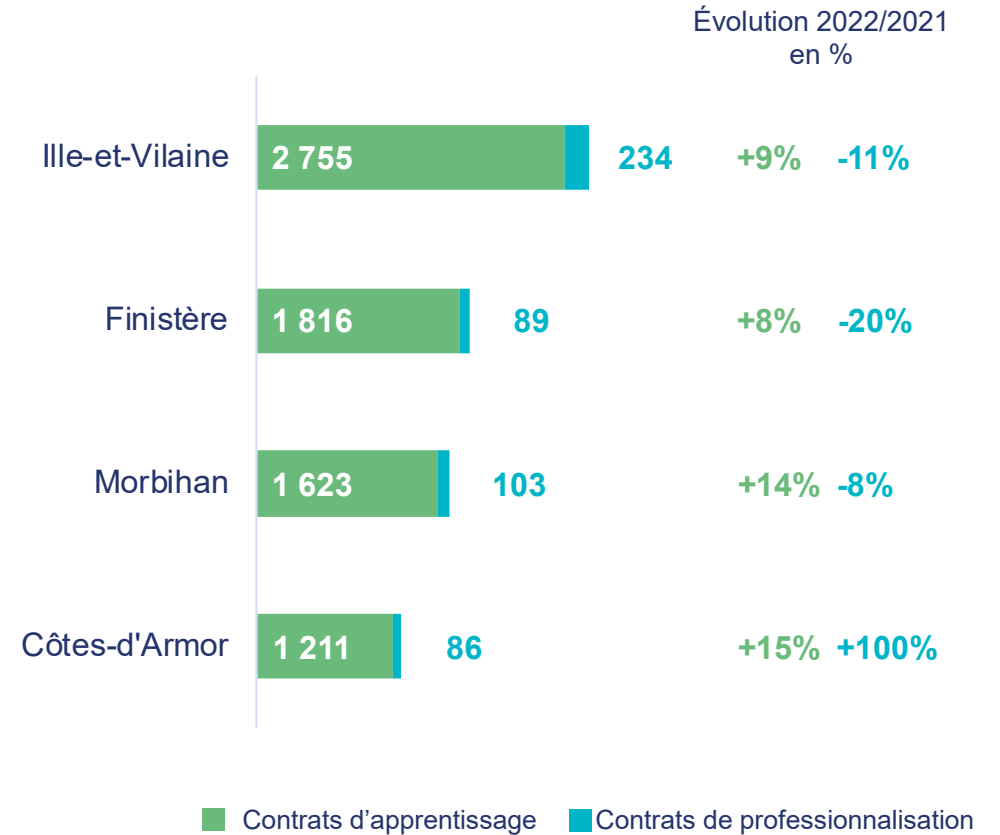
* En 2022 en Bretagne, 6 358 contrats d'alternance ont été débutés dans des entreprises de moins de 11 salariés, en 2021 ils étaient 5 745 soit une évolution de 613 contrats supplémentaires, cela représente + 11 % de contrats débutés en 2022 par rapport à 2021 en Bretagne.

Des entreprises qui recrutent sur l'ensemble du territoire

NOMBRE DE CONTRATS DÉBUTÉS EN 2022 PAR DEPARTEMENT DE L'EMPLOYEUR SELON LE TYPE DE CONTRAT



NOMBRE DE CONTRATS DÉBUTÉS EN 2022 PAR DEPARTEMENT DE L'EMPLOYEUR SELON LE TYPE DE CONTRAT



Évolutions 2022/2020 des contrats d'alternance par département

NOMBRE DE CONTRATS DÉBUTÉS EN 2020, 2021 ET 2022 PAR DEPARTEMENT DE L'EMPLOYEUR SELON LE TYPE DE CONTRAT

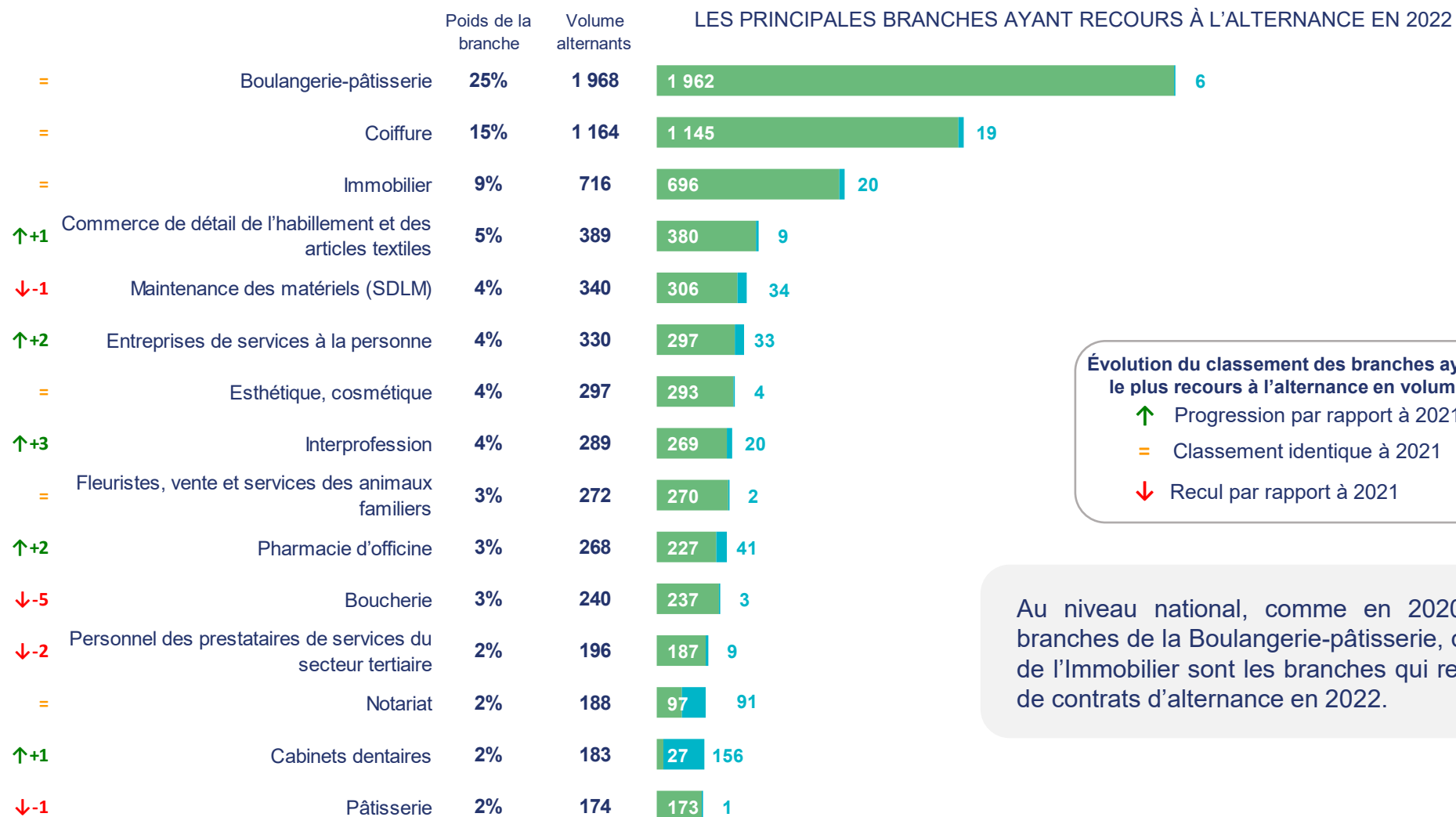
	2020			2021			2022			Évolution 2022/2020	
	Contrat d'apprentissage 2020	Contrat de professionnalisation 2020	Ensemble des contrats 2020	Contrat d'apprentissage 2021	Contrat de professionnalisation 2021	Ensemble des contrats 2021	Contrat d'apprentissage 2022	Contrat de professionnalisation 2022	Ensemble des contrats 2022		
Ille-et-Vilaine	2 106	245	2 351	2 538	262	2 800	2 755	234	2 989	638	27%
Finistère	1 418	129	1 547	1 678	111	1 789	1 816	89	1 905	358	23%
Morbihan	1 107	145	1 252	1 427	112	1 539	1 623	103	1 726	474	38%
Côtes-d'Armor	962	59	1 021	1 049	43	1 092	1 211	86	1 297	276	27%
BRETAGNE	5 593	578	6 171	6 692	528	7 220	7 405	512	7 917	1 746	28%

LES BRANCHES PROFESSIONNELLES ET L'INTERPROFESSION



Les branches qui ont le plus recours à l'alternance

En 2022, 89 % des contrats d'alternance en Bretagne ont débuté dans des entreprises relevant de 14 branches professionnelles et de l'interprofession, soit 7 014 nouveaux contrats.

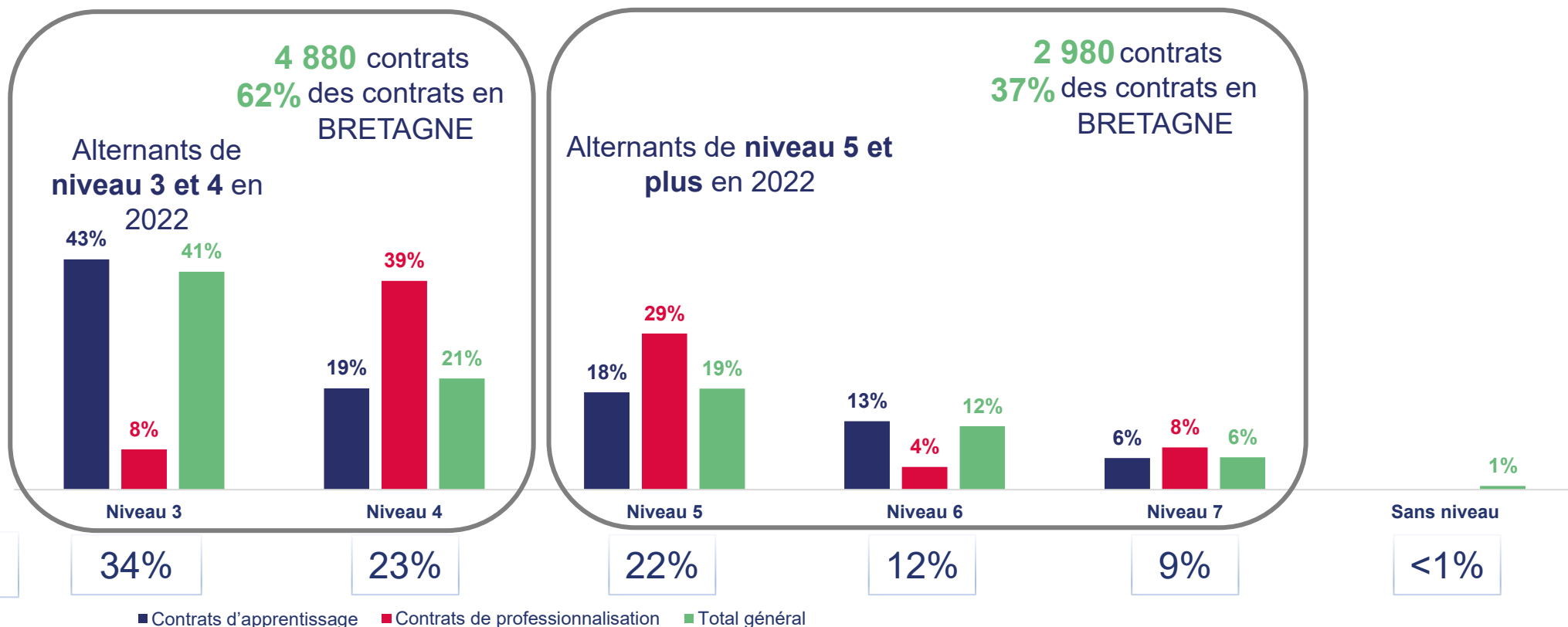


■ Contrats d'apprentissage ■ Contrats de professionnalisation

LES FORMATIONS ET LES QUALIFICATIONS



Répartition des formations par niveau



Répartition des contrats par niveau – France entière Opco EP

34% 23% 22% 12% 9% <1%

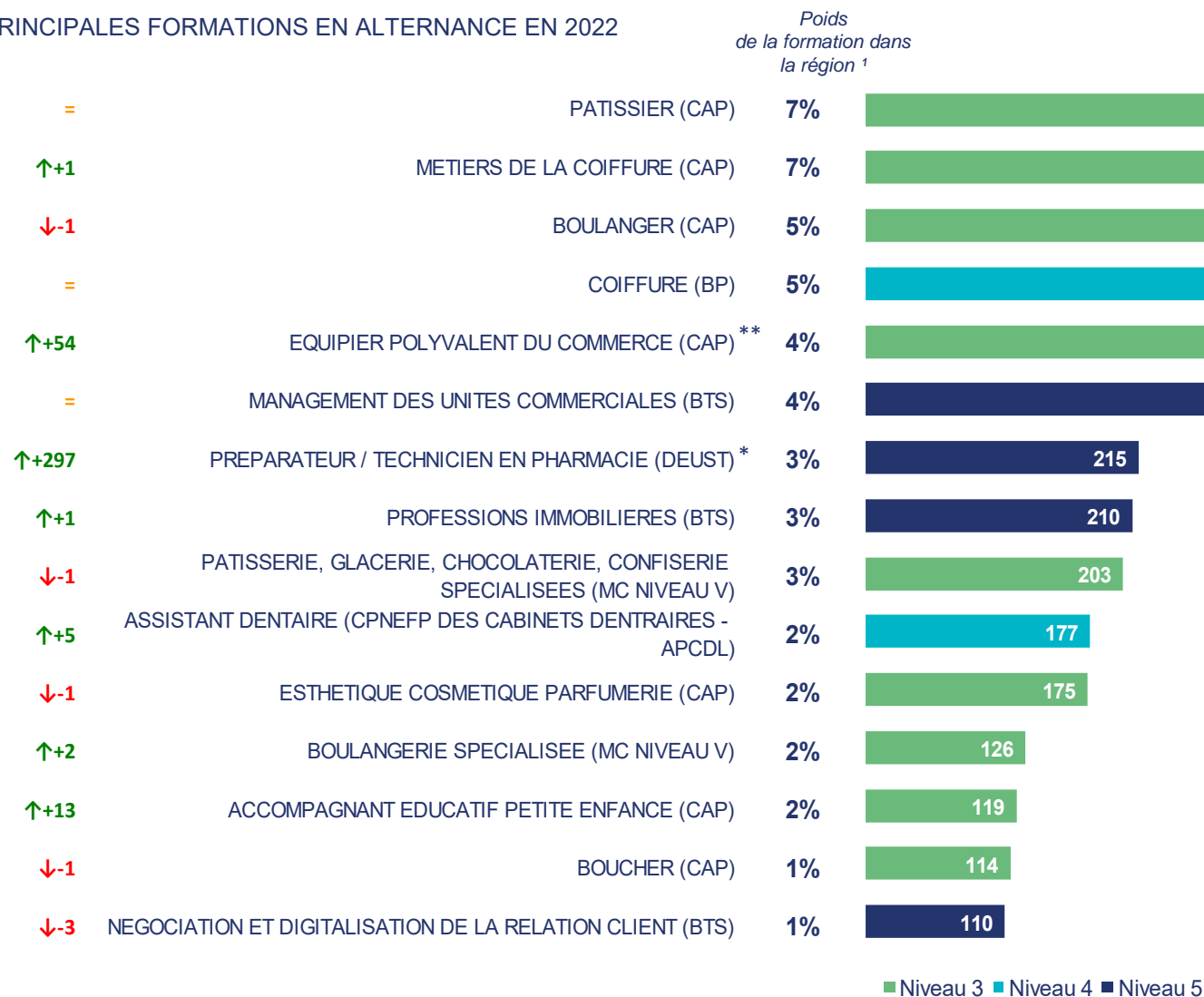
- Titre du diplôme**
- CAP, BEP
 - Baccalauréat
 - DEUG, BTS, DUT, DEUST
 - Licence LMD, licence professionnelle
 - Maîtrise
 - Master, DEA, DESS, diplôme d'ingénieur
 - Doctorat, habilitation à diriger des recherches

- Niveau du diplôme**
- Niveau 3
 - Niveau 4
 - Niveau 5
 - Niveau 6
 - Niveau 6
 - Niveau 7
 - Niveau 8

En 2022 au niveau national, dans le champ Opco EP, 65 046 contrats d'apprentissage (43 %) visent un diplôme du supérieur (niveau 5 et plus), soit une évolution de +4% par rapport à 2021.

52 % des contrats de la région visent 15 diplômes

LES PRINCIPALES FORMATIONS EN ALTERNANCE EN 2022



Évolution du classement des formations les plus préparées en alternance en volume

- ↑ Progression par rapport à 2021
- = Classement identique à 2021
- ↓ Recul par rapport à 2021

* Les évolutions de certaines formations sont à interpréter avec précaution en raison des évolutions liées des certifications. Par exemple avec la création du PREPARATEUR EN PHARMACIE (DEUST)* en juin 2021 et l'arrêt du BP préparateur en pharmacie* le 31/08/2022.

** De même pour l'arrêt du CAP d'employé de commerce multi-spécialités au 31/08/2021 report des effectifs sur le CAP équipier polyvalent du commerce**

Évolution 2022/2021

en %	en volume
+5%	+28
+26%	+116
-6%	-25
+4%	+15
+1758%**	+334 **
+32%	+81
+21400%*	+214 *
+30%	+49
-6%	-12
+67%	+71
+41%	+51
+19%	+20
+116%	+64
-7%	-8
-11%	-13

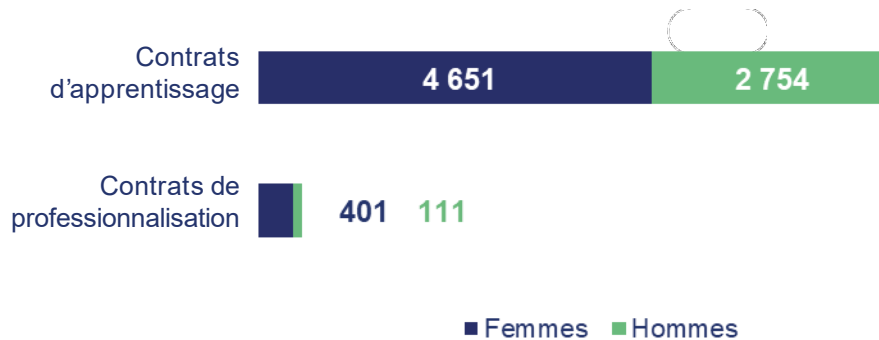
LES CARACTÉRISTIQUES SOCIO-DÉMOGRAPHIQUES DES ALTERNANTS



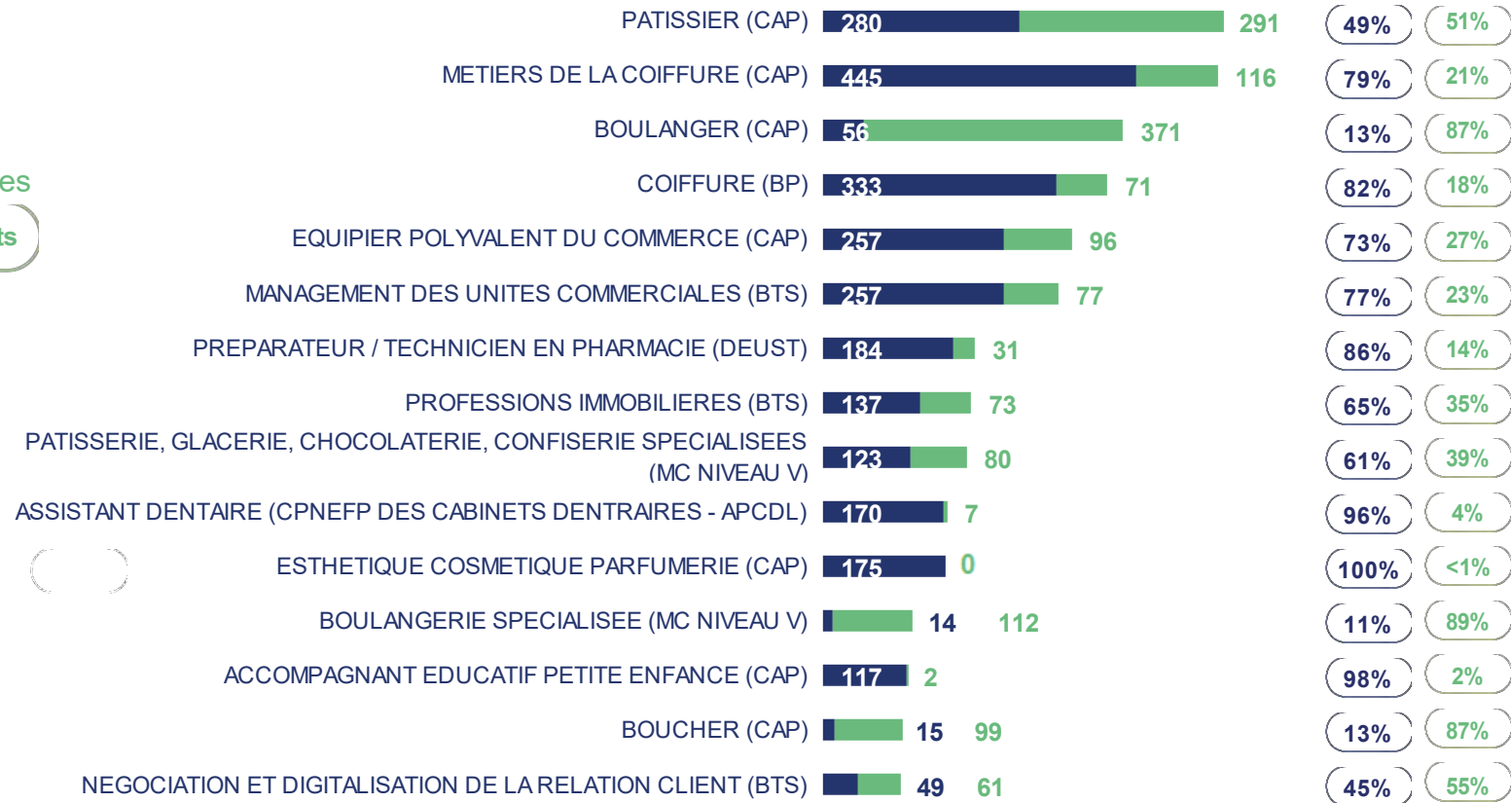
Les femmes sont les principales bénéficiaires de l'alternance



Évolution 2022/2021 en %

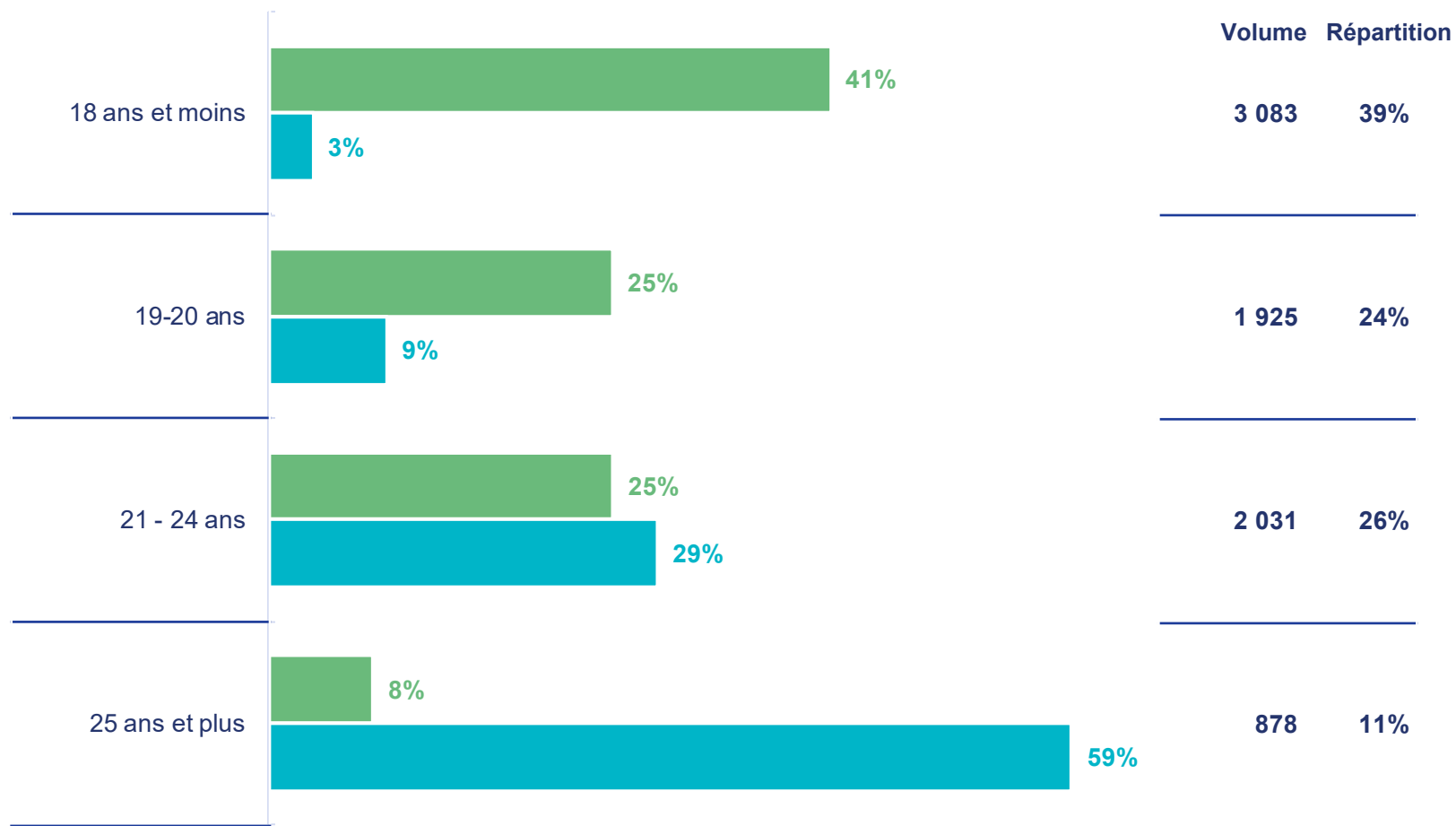


Répartition femmes / hommes des principales formations



A chaque contrat son âge

REPARTITION DES TYPES DE CONTRATS SELON L'AGE

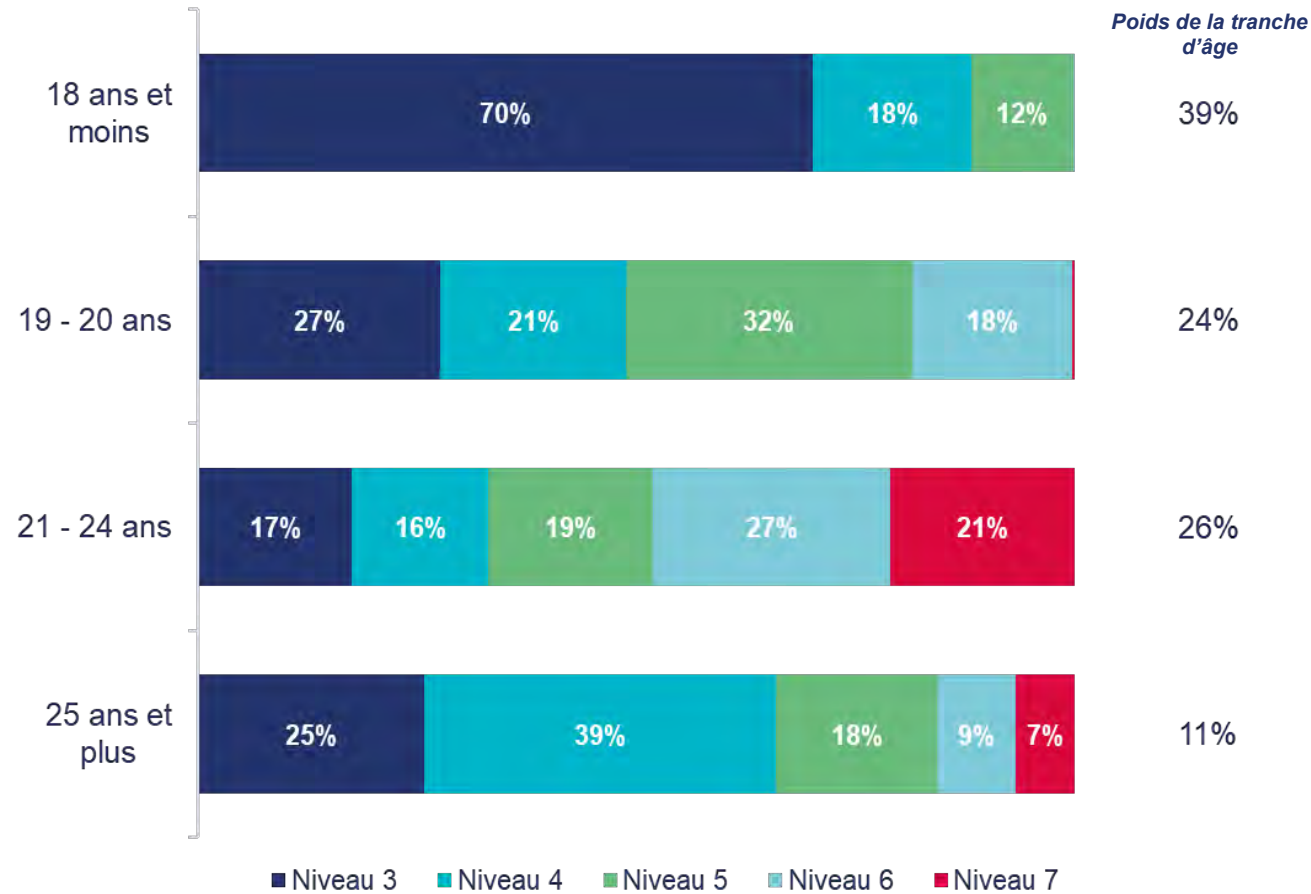


Source : Données Opco EP

■ Contrat d'apprentissage ■ Contrat de professionnalisation

Les diplômes de niveau 3 sont majoritaires pour les jeunes de moins de 18 ans, alors que pour les 25 ans ou plus c'est le diplôme de niveau 4 qui est le plus fréquent

REPARTITION DES NIVEAUX DE DIPLOME SELON L'AGE



La part des alternants âgés de 25 ans et plus qui préparent un diplôme de niveau Bac en Bretagne est identique à la moyenne toutes régions confondues (39 % vs. 39 %).

Années après le diplôme	Titre du diplôme	Niveau du diplôme
-	CAP, BEP	Niveau 3
BAC	Baccalauréat	Niveau 4
BAC + 2	DEUG, BTS, DUT, DEUST	Niveau 5
BAC + 3	Licence LMD, licence professionnelle	Niveau 6
BAC + 4	Maîtrise	Niveau 6
BAC + 5	Master, DEA, DESS, diplôme d'ingénieur	Niveau 7
BAC + 8	Doctorat, habilitation à diriger des recherches	Niveau 8

FOCUS SUR LES ÉVOLUTIONS PAR BRANCHE PROFESSIONNELLE



Tableaux des évolutions par branches professionnelles

	Total général 2022	Volume évolution 2022/2021 TOTAL	EVOLUTION 2022/2021 % TOTAL	Contrat d'apprentissage 2022	Volume évolution 2022/2021 CA	EVOLUTION 2022/2021 % CA	Contrat de professionnalisation 2022	Volume évolution 2022/2021 CP	EVOLUTION 2022/2021 % CP
Assainissement et maintenance industrielle	7	-1	-13%	7	0	0%	0	-1	-100%
Avocats	29	12	71%	28	14	100%	1	-2	-67%
Boucherie	240	-40	-14%	237	-39	-14%	3	-1	-25%
Boulangerie-pâtisserie	1 968	-5	0%	1 962	7	0%	6	-12	-67%
Cabinets dentaires	183	74	68%	27	24	800%	156	50	47%
Cabinets ou entreprises d'expertises en automobile	4	3	300%	3	3	Nouveau	1	0	0%
Charcuterie de détail	92	23	33%	87	20	30%	5	3	150%
Coiffure	1 164	109	10%	1 145	126	12%	19	-17	-47%
Commerce de détail de l'habillement et des articles textiles	389	83	27%	380	80	27%	9	3	50%
Confiserie, chocolaterie, biscuiterie	90	17	23%	89	18	25%	1	-1	-50%
Désinfection, désinsectisation, dératisation (3D)	2	-1	-33%	2	-1	-33%	0	0	
Détaillants en chaussures	48	2	4%	48	4	9%	0	-2	-100%
Entreprises d'architecture	69	14	25%	62	14	29%	7	0	0%
Entreprises de logistique de communication écrite directe	2	1	100%	2	1	100%	0	0	
Entreprises de services à la personne	330	78	31%	297	60	25%	33	18	120%
Entreprises du froid, des cuisines professionnelles et du conditionnement de l'air	78	5	7%	72	13	22%	6	-8	-57%
Esthétique, cosmétique	297	44	17%	293	48	20%	4	-4	-50%
Fleuristes, vente et services des animaux familiers	272	23	9%	270	24	10%	2	-1	-33%
Immobilier	716	97	16%	696	105	18%	20	-8	-29%
Imprimerie de labour et Industries graphiques	49	9	23%	44	11	33%	5	-2	-29%

Tableaux des évolutions par branches professionnelles

	Total général 2022	Volume évolution 2022/2021 TOTAL	EVOLUTION 2022/2021 % TOTAL	Contrat d'apprentissage 2022	Volume évolution 2022/2021 CA	EVOLUTION 2022/2021 % CA	Contrat de professionnalisation 2022	Volume évolution 2022/2021 CP	EVOLUTION 2022/2021 % CP
Interprofession	289	50	21%	269	48	22%	20	2	11%
Laboratoires de biologie médicale extrahospitaliers	17	-3	-15%	15	-1	-6%	2	-2	-50%
Librairie	36	5	16%	34	4	13%	2	1	100%
Maintenance des matériels (SDLM)	340	8	2%	306	0	0%	34	8	31%
Mareyage	28	-10	-26%	23	-10	-30%	5	0	0%
Miroiterie, transformation et négoce du verre	11	-6	-35%	5	-3	-38%	6	-3	-33%
Négoce et distribution de combustibles solides, liquides, gazeux et produits pétrolier	17	4	31%	17	4	31%	0	0	
Négoce et prestations de services dans les domaines médico-techniques	35	3	9%	31	1	3%	4	2	100%
Notariat	188	16	9%	97	36	59%	91	-20	-18%
Offices des commissaires-priseurs judiciaires et sociétés de ventes volontaires de meubles aux enchères publiques	8	4	100%	8	4	100%	0	0	
Pâtisserie	174	38	28%	173	40	30%	1	-2	-67%
Personnel des administrateurs & mandataires judiciaires	1	-1	-50%	1	-1	-50%	0	0	
Personnel des cabinets médicaux	36	16	80%	32	18	129%	4	-2	-33%
Personnel des huissiers de justice	4	1	33%	3	0	0%	1	1	Nouveau
Personnel des prestataires de services du secteur tertiaire	196	-50	-20%	187	-31	-14%	9	-19	-68%
Pharmacie d'officine	268	41	18%	227	27	14%	41	14	52%
Poissonnerie	10	-1	-9%	10	-1	-9%	0	0	
Promotion immobilière	96	7	8%	90	10	13%	6	-3	-33%
Prothésistes dentaires et personnels des laboratoires de prothèse dentaire	46	14	44%	46	15	48%	0	-1	-100%
Répartition pharmaceutique	9	5	125%	9	5	125%	0	0	

Tableaux des évolutions par branches professionnelles

	Total général 2022	Volume évolution 2022/2021 TOTAL	EVOLUTION 2022/2021 % TOTAL	Contrat d'apprentissage 2022	Volume évolution 2022/2021 CA	EVOLUTION 2022/2021 % CA	Contrat de professionnalisation 2022	Volume évolution 2022/2021 CP	EVOLUTION 2022/2021 % CP
Sérigraphie et activité connexes	8	-3	-27%	8	-3	-27%	0	0	
Services funéraires	13	-5	-28%	7	4	133%	6	-9	-60%
Sociétés d'expertises en matière d'évaluations industrielles et commerciales	2	1	100%	2	1	100%	0	0	
Structures associatives cynégétiques (Chasse)	2	2	Nouveau	2	2	Nouveau	0	0	
Taxis	4	2	100%	3	1	50%	1	1	Nouveau
Vétérinaires	50	15	43%	49	14	40%	1	1	Nouveau
Total général	7 917	697	10%	7 405	713	11%	512	-16	-3%

www.opcoep.fr